

Applique et luminaire en saillie à LED - Diffuseur mat - à rayonnement direct/indirect

Applique et luminaire en saillie à LED rond, IP40. Avec un boîtier en polycarbonate très plat légèrement arrondi, y compris dispositif antivolt et anneau de protection contre les insectes. Couleur du boîtier similaire à RAL 9003. L'installation qui demande peu de temps se fait à l'aide d'un système de montage par encliquetage facile à utiliser, qui se trouve sur la partie inférieure du luminaire, en tôle d'acier. Contact enfichable plug and play quand on ouvre le luminaire; Couleur du boîtier blanc similaire à RAL 9003; Répartition de la lumière à rayonnement direct/indirect par Diffuseur mat en Matière plastique PMMA, facile à nettoyer. Son interaction avec les lentilles individuelles à LED génère une lumière très homogène, UGR (4H/8H) 21.3. Branchement électrique par bornier de raccordement à 3 pôles avec technique de contacts enfichables..

CARACTÉRISTIQUES

| | |
|----------------------------------|------------------------------------------------------------------------------------------------------|
| Numéro de commande | 21903014180 |
| Numéro EAN | 4020863394449 |
| Tarif des douanes | 94051140 |
| Marque de certification | IP 40, Classe d'isolation I, ENEC10 VDE, Essai au fil incandescent 650°C, F, Intérieur, CE |
| Degré de résistance aux chocs IK | IK03 (10°C bis 35°C) |
| Température ambiante | ta 10°C à 35°C |
| Durée de la garantie | 5 Années |
| Programmes d'aide de l'État | BEG - subvention fédérale pour les bâtiments performants (valable uniquement pour l'Allemagne) |

ÉLECTROTECHNIQUE

| | |
|----------------------------------------------------|---------------------------------------------------------------------|
| Ballast | Pilote électronique (1 pièce) |
| Puissance du système | 13W |
| Tension secteur | 230V/50Hz |
| Disjoncteur (courant de appel) | 25 unités/B10, 40 unités/B16, 41 unités/C10, 68 unités/C16 |
| Classe de efficacité énergétique/Source de lumière | C |

ÉCLAIRAGISME

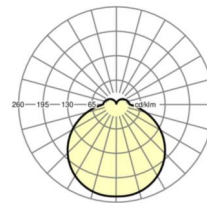
| | |
|-------------------------------------------------|--------------------------------------------------------------------------|
| Équipement | LED, Rendu des couleurs/Température de couleur CRI ≥ 80 / 4000K |
| Tolérance de localisation chromatique (MacAdam) | 5SDCM |
| Flux lumineux nominal | 1737lm |
| Longévité des sources LED | 50000h L80/B10 (Tq 35°C) |
| Efficacité lumineuse du luminaire | 136lm/W |
| UGR trans./long. | 21.2 / 21.3 |

MÉCANIQUE

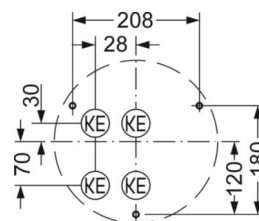
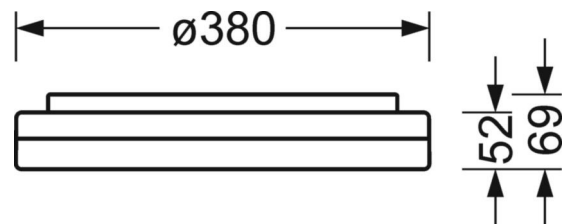
| | |
|---------------------------|--------------------------------------------------------------------------------------------|
| Couleur du boîtier | blanc similaire à RAL 9003 |
| Cotes (Long.xLarg.xH/DxH) | 380mm x 69mm |
| Poids (net) | 1.82kg |
| Entrée de câble KE | voir instructions de montage |
| Type de montage | Montage individuel en saillie au plafond, Montage individuel suspendu, Montage mural |

LIEN PROFOND

<https://www.regiolux.de/fr/article/21903014180>



| | |
|------------------|----------------|
| Référence | LED 1700lm 840 |
| ηLB | 100 % |
| Φ ↓/↑ | 85 % / 15 % |
| UGR trans./long. | 21.2 / 21.3 |



Dimensions

| | | |
|---------------|--------|----------------------------------------------------|
| H | 69 mm | Hauteur |
| D | 380 mm | Diamètre |
| A1 | 208 mm | Écart de fixation montage individuel |
| A1 alternatif | 180 mm | Écart de fixation montage individuel (alternative) |
